



Методическая суббота директора школы

**Алгоритм взаимодействия
сотрудников ППЭ и
сопровождающего участников ЕГЭ
в нестандартной ситуации на ППЭ**

Директор ГБОУ СОШ «ОЦ»
с.Алексеевка м.р.Алексеевский
Чередникова Е.А.

Самара, 21 мая 2021 года

Содержание

1

1. Алгоритм действий в случае отсутствия у участника экзамена документа, удостоверяющего его личность.

2

2. Алгоритм действий в случае досрочного завершения участником экзамена по объективным причинам.

3

3. Алгоритм действий в случае удаления участника экзамена.

4

4. Алгоритм действий в случае подачи участником экзамена апелляции по процедуре проведения экзамена

5

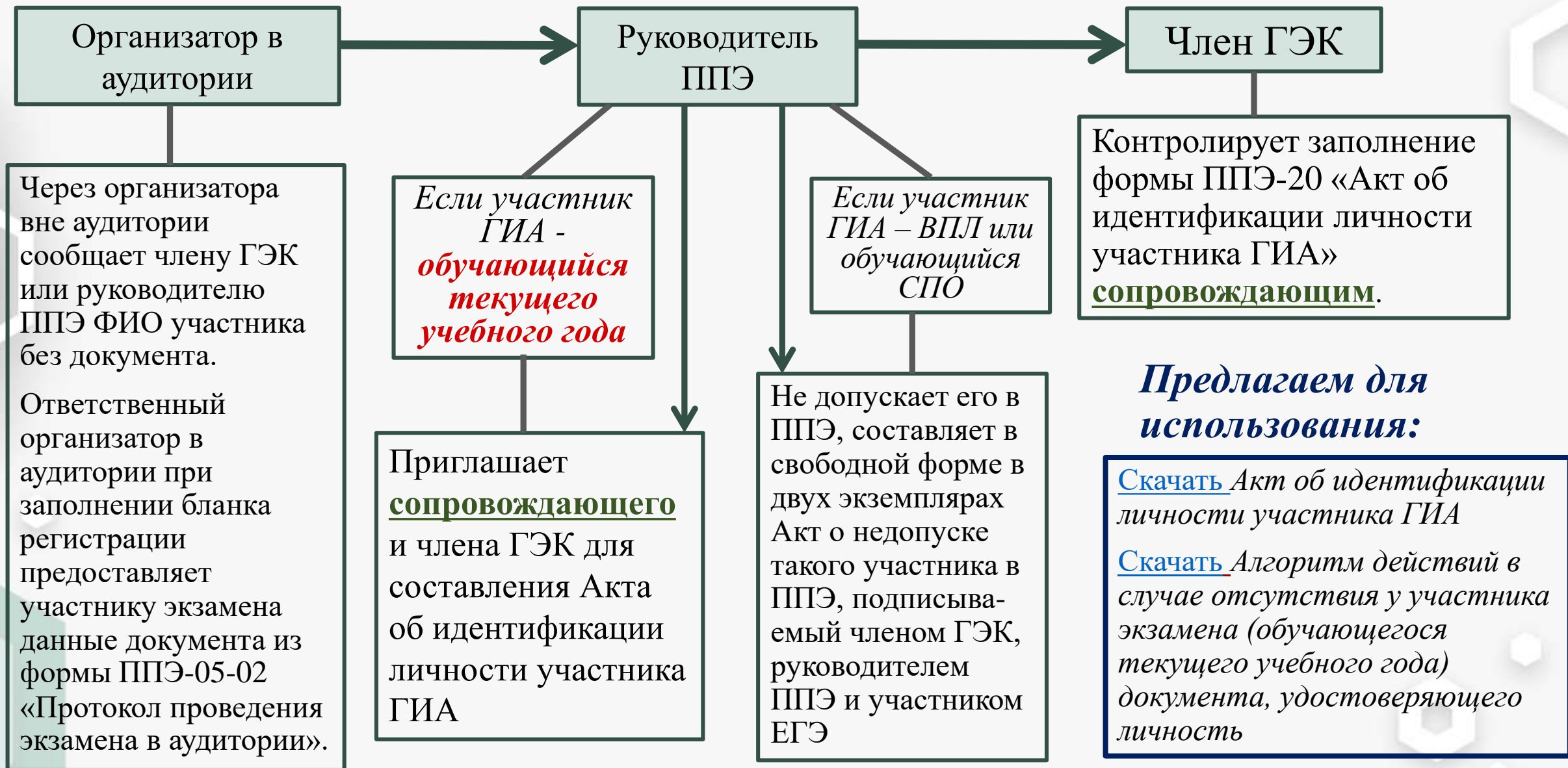
5. Порядок взаимодействия ответственных лиц при подготовке и проведении ЕГЭ и ГВЭ для участников с ОВЗ, инвалидов и детей-инвалидов

6

6. Памятка для сопровождающего участников экзамена

7

1. Алгоритм действий в случае отсутствия у участника экзамена (**обучающегося текущего учебного года**) документа, удостоверяющего его личность



2.1. Алгоритм действий в случае досрочного завершения участником экзамена по объективным причинам

Организатор в аудитории

При плохом самочувствии участника из своей аудитории приглашает организатора вне аудитории со своего этажа для сопровождения УЭ в медицинский пункт (МП).

Отражает время отсутствия участника в период посещения медпункта в форме ППЭ-12-04-МАШ.

Действия других ответственных лиц на ППЭ

После принятия решения:

Принимает (собирает) бланки у участника, ставит отметку в поле «Не закончил экзамен по уважительной причине» бланка регистрации.

Отражает факт досрочного завершения экзамена участником по объективным причинам в формах ППЭ-05-02, ППЭ-05-02-У, ППЭ-05-03-У

Упаковывает бланки ответов участника, не завершившего экзамен, вместе с использованными бланками ответов участников ЕГЭ в возвратные доставочные пакеты

Организатор вне аудитории

Сопровождает участника экзамена, жалующегося на плохое самочувствие, в медицинский пункт.

Незамедлительно информирует об этом члена ГЭК или руководителя ППЭ.



Организаторы/работники ППЭ должны чётко оценить волеизъявление участника о намерении досрочно завершить экзамен

к п.2.2

2.2. Алгоритм действий в случае досрочного завершения участником экзамена по объективным причинам

Руководитель ППЭ

Член ГЭК

При необходимости принятия решения о досрочном завершении экзамена:

- приглашает члена ГЭК в медпункт;
- незамедлительно приглашает **сопровождающего** ко входу в ППЭ для связи с родителями участника экзамена и руководителем ОО.

В медпункте информирует участника о возможности досрочно завершить экзамен с повторным допуском в резервные дни.

Присутствует при информировании **сопровождающим** родителей участника экзамена и руководителя ОО. В случае необходимости сам принимает участие в информировании.

Информирует ГЭК о нештатной ситуации с участником.

В медпункте заполняет форму ППЭ-22 «Акт о досрочном завершении экзамена по объективным причинам» в 2-х экземплярах.

Приносит форму ППЭ-22 «Акт о досрочном завершении экзамена по объективным причинам» в штаб ППЭ и на камеру зачитывает текст документа.

Отражает факт досрочного завершения экзамена по объективным причинам в форме ППЭ-10.

Отражает факт досрочного завершения экзамена по объективным причинам в формах ППЭ-13-01, ППЭ-13-01-У, ППЭ-13-01-К, ППЭ-13-02-МАШ, ППЭ-13-03-У-МАШ, ППЭ-13-03-К-МАШ, ППЭ-14-01 (п.2.24), ППЭ-14-01-У (п.2.17), ППЭ-14-01-К (п.2.17).

к п.2.1

2.1. Алгоритм действий в случае досрочного завершения участником экзамена по объективным причинам

Организатор в аудитории

При плохом самочувствии участника из своей аудитории приглашает организатора вне аудитории со своего этажа для сопровождения УЭ в медицинский пункт (МП).

Отражает время отсутствия участника в период посещения медпункта в форме ППЭ-12-04-МАШ.

Действия других ответственных лиц на ППЭ

После принятия решения:

Принимает (собирает) бланки у участника, ставит отметку в поле «Не закончил экзамен по уважительной причине» бланка регистрации.

Отражает факт досрочного завершения экзамена участником по объективным причинам в формах ППЭ-05-02, ППЭ-05-02-У, ППЭ-05-03-У

Упаковывает бланки ответов участника, не завершившего экзамен, вместе с использованными бланками ответов участников ЕГЭ в возвратные доставочные пакеты

Организатор вне аудитории

Сопровождает участника экзамена, жалующегося на плохое самочувствие, в медицинский пункт.

Незамедлительно информирует об этом члена ГЭК или руководителя ППЭ.



Организаторы/работники ППЭ должны чётко оценить волеизъявление участника о намерении досрочно завершить экзамен

2.3. Алгоритм действий в случае досрочного завершения участником экзамена по объективным причинам

Действия сопровождающего:

- По приглашению руководителя ППЭ приходит ко входу в ППЭ.
- Информировует родителей участника экзамена и руководителя образовательной организации о досрочном завершении участником экзамена с указанием причин.
- Находится с участником, досрочно завершившим экзамен, до момента передачи его родителям (законным представителям) или помещения участника, в случае необходимости, в медицинскую организацию.

Предлагаем для использования:

[Скачать](#) *Акт о досрочном завершении экзамена по объективным причинам*

[Скачать](#) *Алгоритм действий в случае досрочного завершения участником экзамена по объективным причинам*



*Все действия
сотрудников ППЭ в
отношении участника
экзамена проводятся в
присутствии
сопровождающего*

3.1. Алгоритм действий в случае удаления участника экзамена

При обнаружении факта нарушения участником процедуры проведения ЕГЭ должностными лицами ППЭ:

Организатор в аудитории

Организатор вне аудитории

Руководитель ППЭ

Член ГЭК

Информируют члена ГЭК

→ В аудитории в зоне видеонаблюдения проверяет достоверность полученной информации.

→ Информирует ГЭК.

→ В штабе ППЭ сообщает участнику об отсутствии у него права пересдачи экзамена в текущем учебном году.

→ Заполняет форму ППЭ-21 «Акт об удалении участника экзамена» в 2-х экземплярах и на камеру зачитывает текст документа.

→ Незамедлительно проводит служебное расследование и собирает доказательную базу для предоставления в ГЭК.

→ Присутствует при информировании сопровождающим родителей участника и руководителя ОО. В случае необходимости сам принимает участие в информировании.

→ Отражает факт удаления участника с экзамена в форме ППЭ-10.

3.2. Алгоритм действий в случае удаления участника экзамена

После принятия решения об удалении участника:

Организатор в аудитории

Принимает бланки у участника, удаленного с экзамена, ставит отметку в поле «Удален с экзамена в связи с нарушением порядка проведения ЕГЭ» бланка регистрации участника.

Отражает факт удаления участника с экзамена в формах ППЭ-05-02, ППЭ-05-02-У, ППЭ-05-03-У.

Упаковывает бланки ответов участника, удалённого с экзамена, вместе с использованными бланками ответов участников ЕГЭ в возвратные доставочные пакеты

Руководитель ППЭ

Незамедлительно приглашает сопровождающего для обеспечения связи с родителями участника экзамена и руководителем ОО.

Отражает факт удаления участника с экзамена в формах ППЭ-13-01, ППЭ-13-01-У, ППЭ-13-01-К, ППЭ-13-02-МАШ, ППЭ-13-03-У-МАШ, ППЭ-13-03-К-МАШ, ППЭ-14-01 (п.2.24), ППЭ-14-01-У (п.2.17), ППЭ-14-01-К (п.2.17).

Предлагаем для использования:

[Скачать](#) *Акт об удалении участника экзамена*

[Скачать](#) *Алгоритм действий в случае удаления участника экзамена*

3.3. Алгоритм действий в случае удаления участника экзамена

Действия сопровождающего:

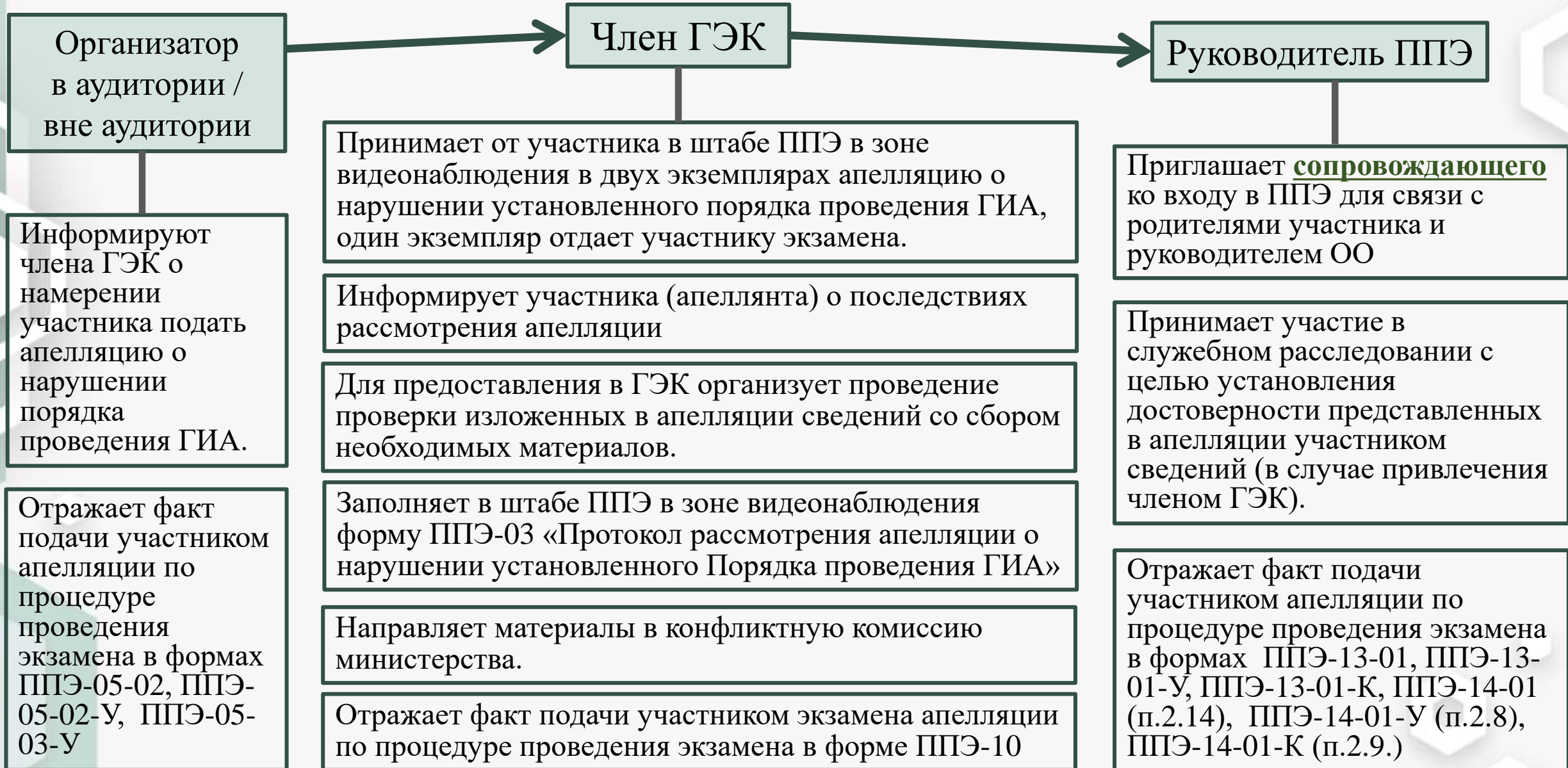
- Информирует родителей участника экзамена об удалении участника с указанием нарушения.
- Информирует руководителя образовательной организации об удалении участника экзамена с указанием нарушения.
- Находится с участником, удалённым с экзамена, до момента передачи его родителям (законным представителям).



Действия директора ОО:

- Проводит в этот же день встречу с родителями и выпускником для обсуждения ситуации и различных вариантов дальнейших действий.
- При необходимости организует работу психолога с семьёй.

4.1. Алгоритм действий в случае подачи участником экзамена апелляции по процедуре проведения экзамена



4.2. Алгоритм действий в случае подачи участником экзамена апелляции по процедуре проведения экзамена

Действия сопровождающего:

- По приглашению руководителя ППЭ приходит ко входу в ППЭ.
- Информировует родителей участника экзамена и руководителя образовательной организации о подаче участником экзамена апелляции по процедуре проведения экзамена.

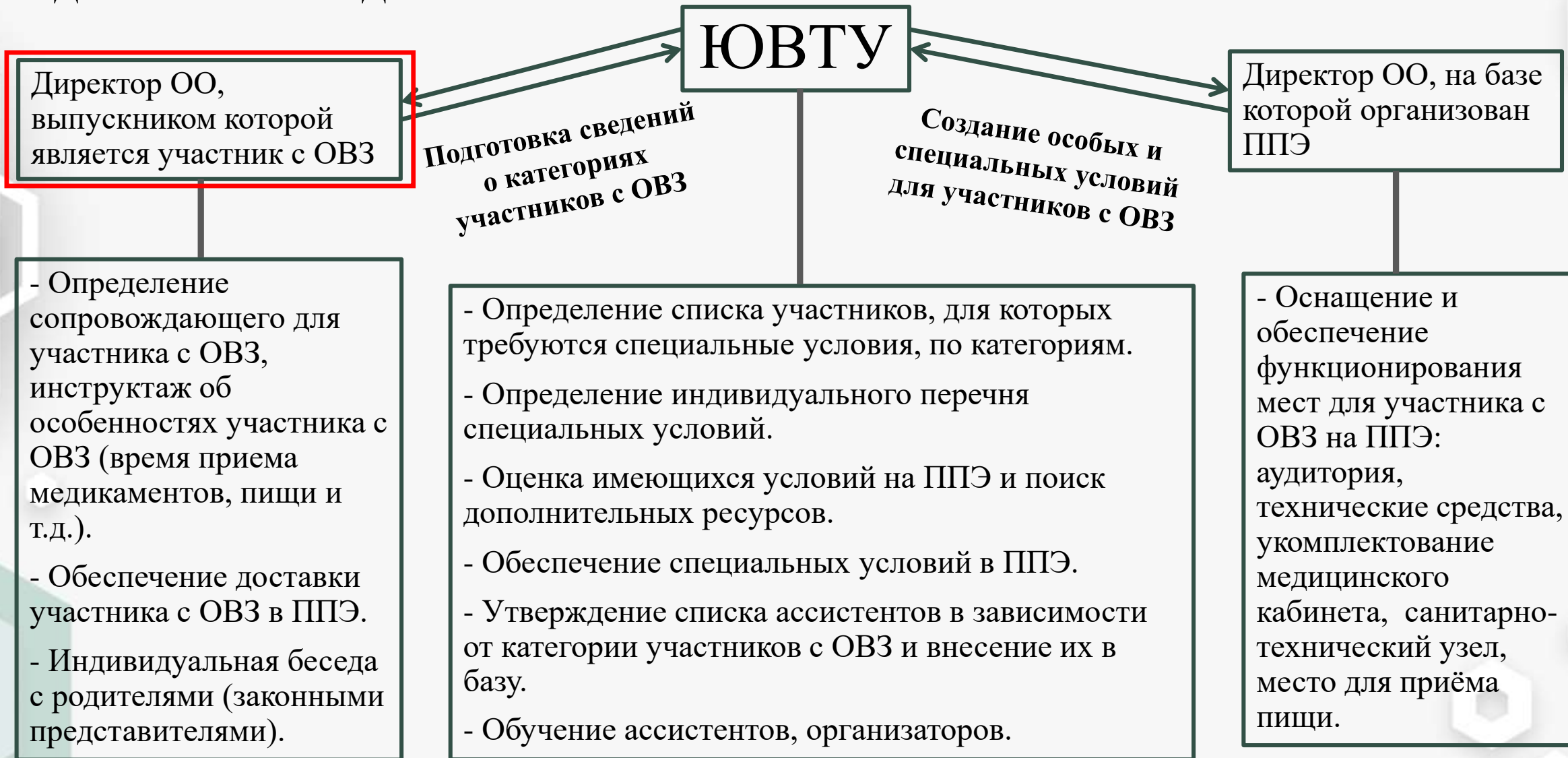


Предлагаем для использования:

[Скачать](#) *Протокол рассмотрения апелляции о нарушении установленного Порядка проведения ГИА*

[Скачать](#) *Алгоритм действий в случае подачи участником экзамена апелляции по процедуре проведения экзамена*

5. Порядок взаимодействия ответственных лиц при подготовке и проведении ЕГЭ и ГВЭ для участников с ОВЗ, инвалидов и детей-инвалидов



6. Памятка для сопровождающего участников экзамена

- Перечень документов, который должен иметь при себе сопровождающий.
- Обязанности сопровождающего в день проведения ЕГЭ в образовательной организации, направляющей выпускников на экзамен.
- Действия сопровождающего при сопровождении участников экзамена в ППЭ.
- Действия сопровождающего в ППЭ до начала экзамена.
- Действия сопровождающего во время проведения экзамена.
- Действия сопровождающего в ППЭ по окончании экзамена.



Знать о сложных семейных ситуациях, особенностях поведения и психофизиологического состояния участников экзамена, проинформировать о них руководителя ППЭ.

Предлагаем для использования:

[Скачать](#) *Памятку для сопровождающего участников экзамена*

The background features a complex pattern of overlapping hexagons and lines in shades of green and white. Some hexagons are solid, while others are hollow outlines. The lines connect some of the hexagons, creating a network-like structure. The overall aesthetic is clean and modern, typical of a corporate or technical presentation.

Спасибо за внимание!